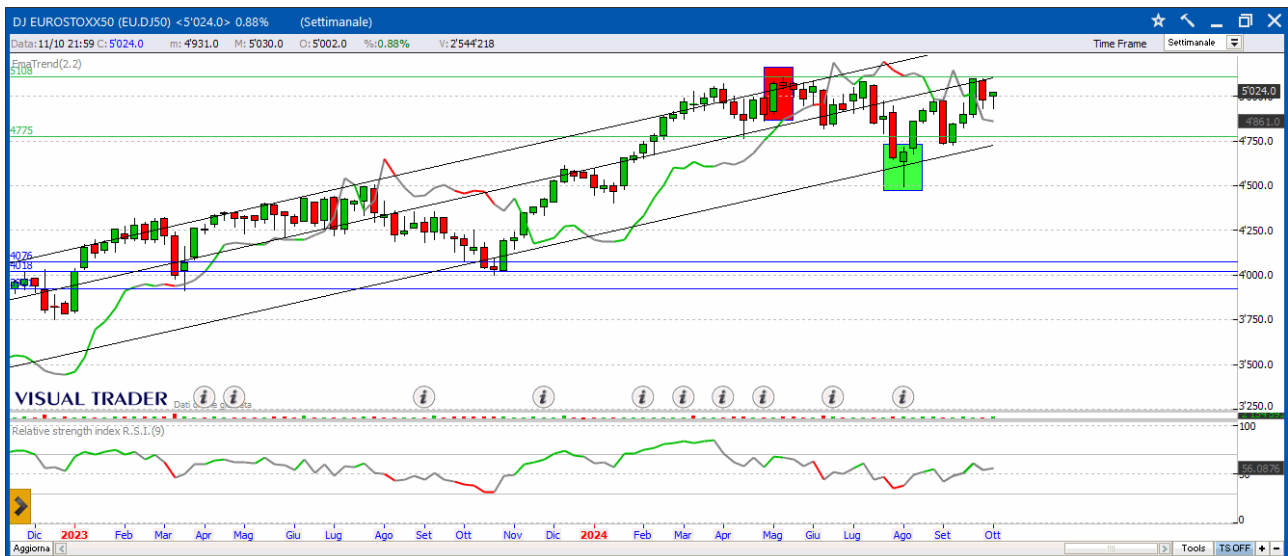


REPORT 13 OTTOBRE 2024



FTSEMIB: Nel report precedente del 06/10/24 avevamo scritto: “Ora dovremo dare l’assalto ai 34000 con obiettivo superare le resistenze che culminano con i 35245. La tenuta del supporto a 33000 punti è cruciale per puntare a nuovi massimi annuali entro l’anno”. Il recupero c’è stato, abbiamo superato i 34000 punti ma ora inizia la parte difficile con diversi ostacoli che iniziano a 34500. Le probabilità sono però stavolta favorevoli ad una continuazione della salita.



EUROSTOXX50: L’Eurostoxx ha recuperato terreno come il Ftsemib ma la resistenza chiave a 5110 è ancora lontana. L’ostacolo è impegnativo ma le probabilità sono a favore del superamento della resistenza e di nuovi massimi nel mese di novembre. Primo supporto a 4775.



S&P500: Nuovi massimi storici per l'S&P500 che riprende la sua corsa che potrebbe avere una battuta di arresto tra fine ottobre e inizio novembre ma che non dovrebbe alterare il trend rialzista di medio periodo. Primo supporto a 5721 (che ha tenuto) e a seguire 5600.



NASDAQ: Il Nasdaq, dopo un key reversal up daily, è andato a segnare il massimo più alto da luglio. I tecnologici fanno ancora un po' fatica, appesantiti da alcuni titoli di peso che stentano a riprendere la via del rialzo (Microsoft, Amazon, ...), tuttavia da qui al 5 novembre l'aspettativa è di una continuazione della salita. Supporti a 19700 e a 18650.



GOLD: da alcune settimane il quadro tecnico è immutato. Una fase correttiva a smaltire l'ipercomprato sembra stavolta alle porte. Dai report precedenti: *“l'oro continua la sua corsa e non c'è ipercomprato in grado di fermarlo, almeno per ora, perché i livelli raggiunti oramai sono gli stessi delle tre correzioni precedenti dal 2023 ad oggi. Primo supporto a 2500, 2375 e 2280 a seguire”*.



BTP: La scorsa settimana avevamo scritto: *“Il BTP ha raggiunto infine quello che avevamo definito come l'ultimo baluardo a 121,43 e da lì ha formato una candela di inversione ribassista. La tenuta dell'area tra 120 e 120,24 € è fondamentale per scongiurare il rischio di una ulteriore discesa verso quota 119,5 €”*. Il supporto ha tenuto in chiusura settimanale e sul daily ha formato un pattern di inversione rialzista. Vedremo se basterà a rilanciare le quotazioni. Sotto a 119,5 il quadro tecnico diventerebbe negativo.

ATTENZIONE: Gli autori possono aver detenuto, detenere o potranno detenere nel proprio portafoglio uno o più degli strumenti finanziari oggetto dei loro articoli. Gli autori possono percepire una remunerazione per il servizio di analisi su taluni strumenti finanziari da parte dell'emittente di tali prodotti. Stanti le condizioni sopra riportate, gli autori potrebbero operare in situazione di conflitto di interessi.

DISCLAIMER: Le informazioni fornite e le opinioni contenute nel presente documento, sono supportate da un software su parametri statistici oggettivi e da strumenti di analisi tecnica noti, tuttavia nessuna dichiarazione o garanzia, espressa o implicita, è fornita da Ematrend Srl relativamente all'accuratezza, completezza e accuratezza delle stesse. Lo scopo del presente documento è esclusivamente informativo. I risultati passati non costituiscono alcuna garanzia di ottenerne di simili in futuro. Chi investe o esercita una attività speculativa lo fa sotto la propria responsabilità, conscio

dei rischi intrinseci e delle perdite che una tale operatività può generare. Ematrend Srl ed i suoi soci potrebbero avere posizioni in conflitto di interessi rispetto agli emittenti ed agli strumenti finanziari cui si riferiscono le informazioni e documenti pubblicati sul Sito; gli stessi potrebbero di volta in volta comprare, detenere o vendere strumenti finanziari di qualunque delle società menzionate nel Sito o delle società ad esse collegate; potrebbero assumere posizioni "lunghe" o "corte" in tali strumenti finanziari. Le percentuali di portafoglio sono indicative e talvolta il lotto minimo può dissentire dalle quantità indicate. All'utente non è concessa alcuna licenza né diritto d'uso sui contenuti di email e siti di Ematrend Srl e, pertanto, non è consentito registrare tali contenuti – in tutto o in parte – su alcun tipo di supporto, riprodurli, copiarli, pubblicarli, né utilizzarli a scopo commerciale, senza preventiva autorizzazione scritta.